

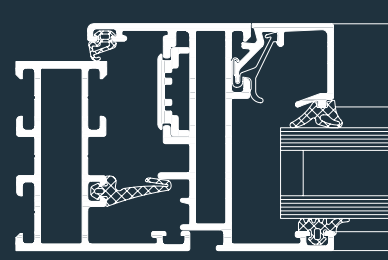
# Schüco Fenster AWS 50.NI

## Schüco Window AWS 50.NI



Die ungedämmte Fensterlösung mit 50 mm Bautiefe für den Innenausbau, z.B. Flughäfen, Messe- und Einkaufszentren etc. Durch identische Ansichtsbreiten mit den wärmege-dämmten Fenstersystemen lässt sich eine durchgängige innere und äußere Gebäudegestaltung realisieren.

The non-insulated window solution with 50 mm basic depth for interiors, e.g. airports, exhibition centres and shopping centres etc. With the thermally insulated window system, a uniform internal and external building design can be achieved using identical face widths.



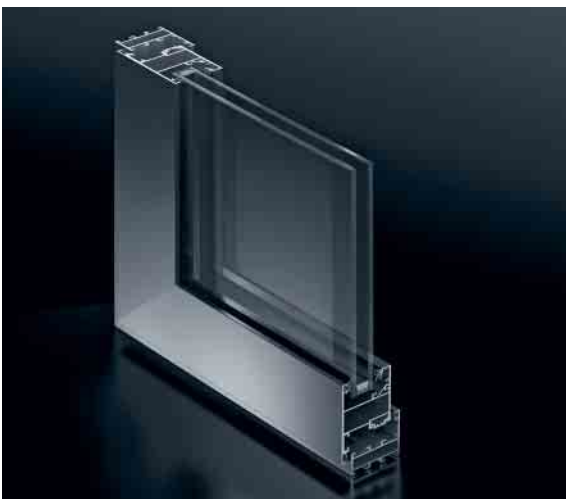
Schüco Fenster AWS 50.NI  
nach innen öffnend  
Maßstab 1:2  
Schüco Window AWS 50.NI,  
inward-opening  
Scale 1:2

## Schüco Fenster AWS 50.NI Schüco Window AWS 50.NI

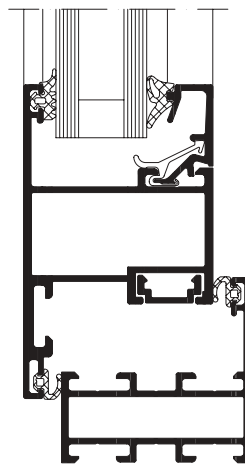


Schüco Fenster AWS 50.NI  
nach innen öffnend  
Schüco Window AWS 50.NI  
inward-opening

- Grundbautiefe von 50 mm
- Schmale Profilansichten ab 74 mm
- Optional als flächenbündiger Flügel oder nach außen öffnender Flügel
- Stanz- und nagelbare Eckverbinder
- Max. Flügelgewicht bis 130 kg
- Kompatibel zu Schüco Türen ADS 50.NI
- Nach außen öffnender Flügel mit gleichen Beschlägen wie bei gedämmter Ausführung Schüco AWS
- Basic depth of 50 mm
- Narrow profile face widths from 74 mm
- Available as flush-fitted or outward-opening vent
- Crimped and nailed corner cleats
- Max. vent weight 130 kg
- Compatible with Schüco ADS 50.NI doors
- Outward-opening vent with same fittings as for the insulated Schüco AWS design



Schüco Fenster AWS 50.NI  
nach außen öffnend  
Schüco Window AWS 50.NI  
outward-opening



Schüco Fenster  
AWS 50.NI  
nach außen öffnend  
Maßstab 1:2  
Schüco Window  
AWS 50.NI  
outward-opening  
Scale 1:2

### Technische Daten Technical data

Prüfung	Norm Standard	Wert Standard	Test
Einbruchhemmung	DIN V ENV 1627	WK1	Burglar resistance
Schlagregendichtheit	DIN EN 12208	Klasse Class 9a	Watertightness
Luftdurchlässigkeit	DIN EN 12207	Klasse Class 4	Air permeability
Windlastwiderstand	DIN EN 12210	Klasse Class C5/B5	Wind resistance

Schüco International KG  
www.schueco.com

Schueco UK Ltd  
Whitehall Avenue  
Kingston  
Milton Keynes  
MK10 0AL

Tel: 01908 282111  
email: mkinfobox@schueco.com  
www.schueco.co.uk